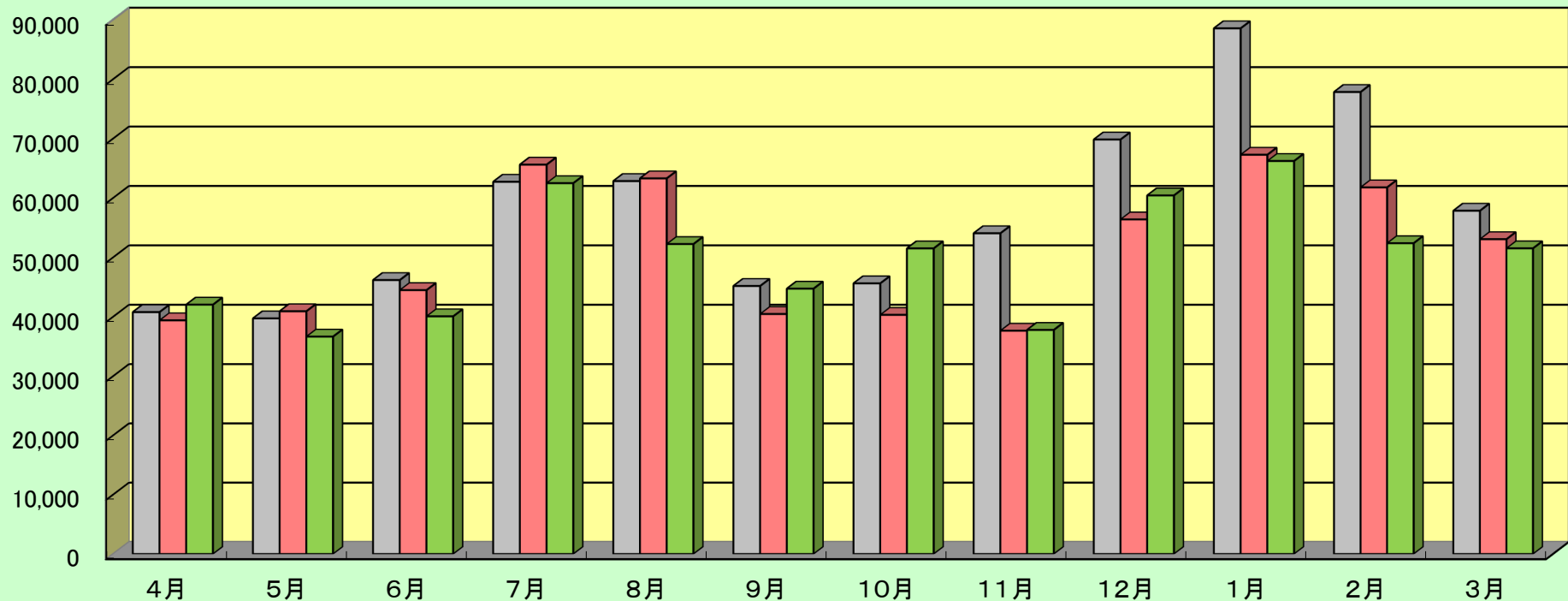


			4月	5月	6月	7月	8月	9月	10月	11月	12月	1月	2月	3月	合計
2017年度	m ³	今年度	40,803	39,741	46,199	62,739	62,862	45,200	45,643	54,076	69,858	88,579	77,860	57,869	691,429
		昨年度	120.3%	93.3%	99.8%	105.5%	102.9%	93.6%	147.9%	128.4%	109.4%	103.5%	113.0%	79.6%	105.4%
2018年度	m ³	今年度	39,416	40,946	44,502	65,628	63,312	40,484	40,336	37,669	56,407	67,298	61,802	53,080	610,880
		昨年度	96.6%	103.0%	96.3%	104.6%	100.7%	89.6%	88.4%	69.7%	80.7%	76.0%	79.4%	91.7%	88.4%
2019年度	m ³	今年度	42,055	36,674	40,086	62,514	52,260	44,746	51,526	37,800	60,443	66,240	52,403	51,537	598,284
		昨年度	106.7%	89.6%	90.1%	95.3%	82.5%	110.5%	127.7%	100.3%	107.2%	98.4%	84.8%	97.1%	97.9%

都市ガス使用量



□2017年 □2018年 □2019年