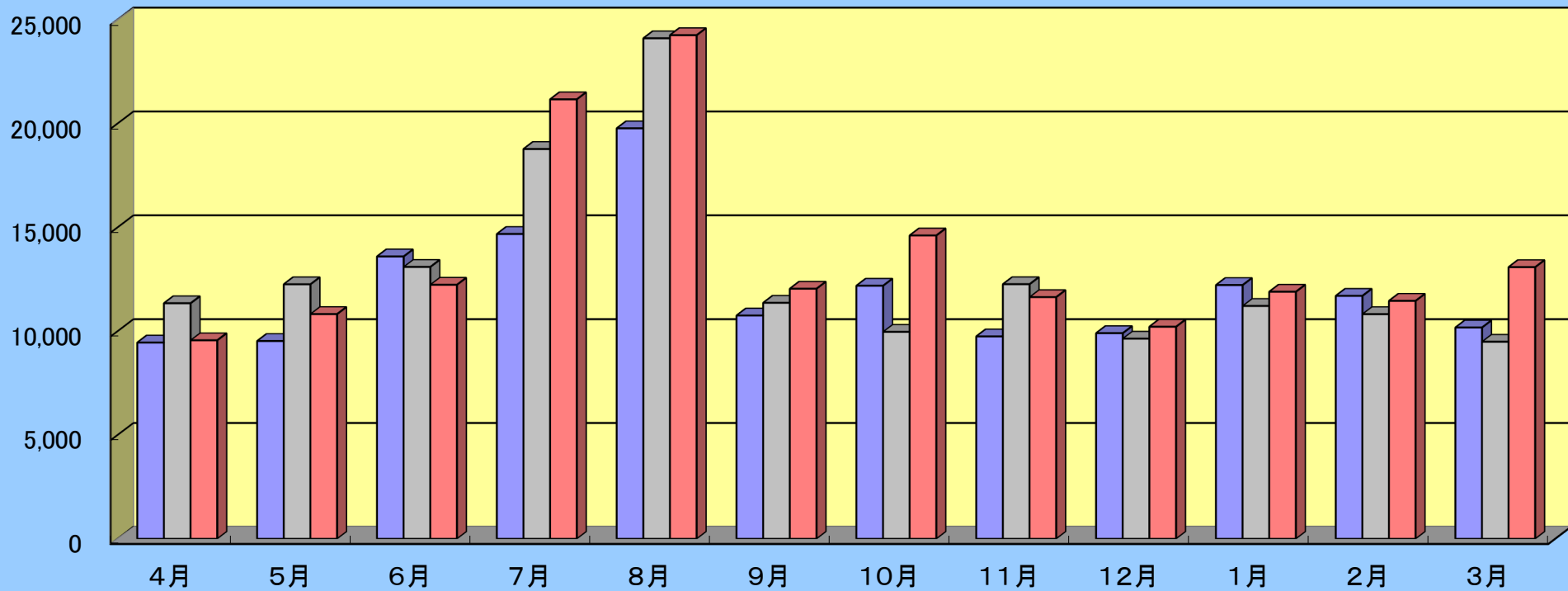


			4月	5月	6月	7月	8月	9月	10月	11月	12月	1月	2月	3月	合計
2016年度	m ³	今年度	9,458	9,532	13,603	14,685	19,771	10,760	12,193	9,753	9,910	12,226	11,706	10,183	143,780
		昨年比	48.5%	64.2%	81.9%	79.3%	94.9%	99.6%	96.1%	89.1%	108.7%	103.0%	138.7%	95.0%	87.2%
2017年度	m ³	今年度	11,350	12,263	13,098	18,776	24,106	11,371	9,973	12,267	9,645	11,220	10,825	9,496	154,390
		昨年比	120.0%	128.7%	96.3%	127.9%	121.9%	105.7%	81.8%	125.8%	97.3%	91.8%	92.5%	93.3%	107.4%
2018年度	m ³	今年度	9,567	10,829	12,240	21,168	24,256	12,050	14,614	11,645	10,220	11,904	11,465	13,089	163,047
		昨年比	84.3%	88.3%	93.4%	112.7%	100.6%	106.0%	146.5%	94.9%	106.0%	106.1%	105.9%	137.8%	105.6%

井水使用量



■2016年 ■2017年 ■2018年