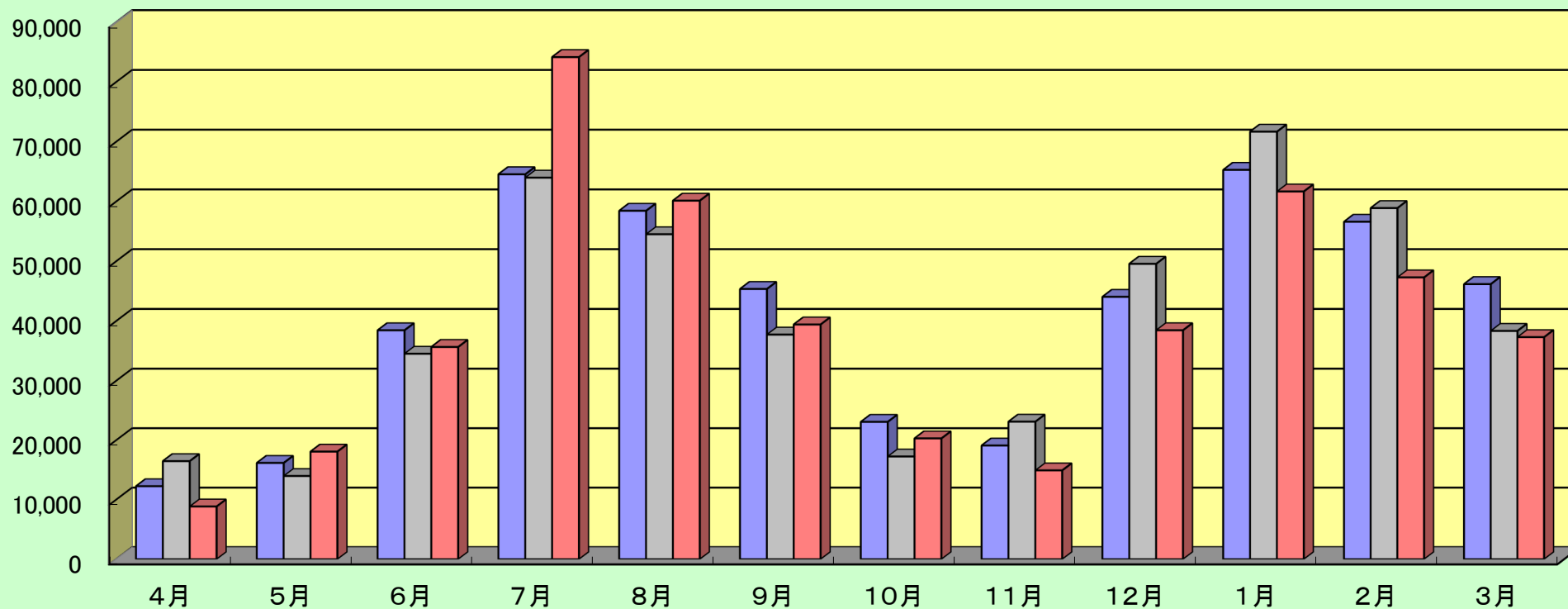


名古屋キャンパス 都市ガス 使用量

NAGOYA

			4月	5月	6月	7月	8月	9月	10月	11月	12月	1月	2月	3月	合計
2016年度	m ³	今年度	12,276	16,195	38,468	64,579	58,470	45,382	23,105	19,122	44,068	65,313	56,630	46,197	489,805
		昨年度	102.7%	99.9%	108.6%	109.3%	108.9%	128.0%	170.4%	211.9%	115.9%	121.7%	119.1%	114.1%	118.3%
2017年度	m ³	今年度	16,500	13,994	34,546	64,014	54,542	37,749	17,274	23,137	49,591	71,706	58,921	38,364	480,338
		昨年度	134.4%	86.4%	89.8%	99.1%	93.3%	83.2%	74.8%	121.0%	112.5%	109.8%	104.0%	83.0%	98.1%
2018年度	m ³	今年度	8,865	18,101	35,679	84,191	60,162	39,437	20,320	14,942	38,477	61,698	47,318	37,321	466,511
		昨年度	53.7%	129.3%	103.3%	131.5%	110.3%	104.5%	117.6%	64.6%	77.6%	86.0%	80.3%	97.3%	97.1%

都市ガス使用量



■2016年 ■2017年 ■2018年