

名古屋キャンパス 都市ガス 使用量

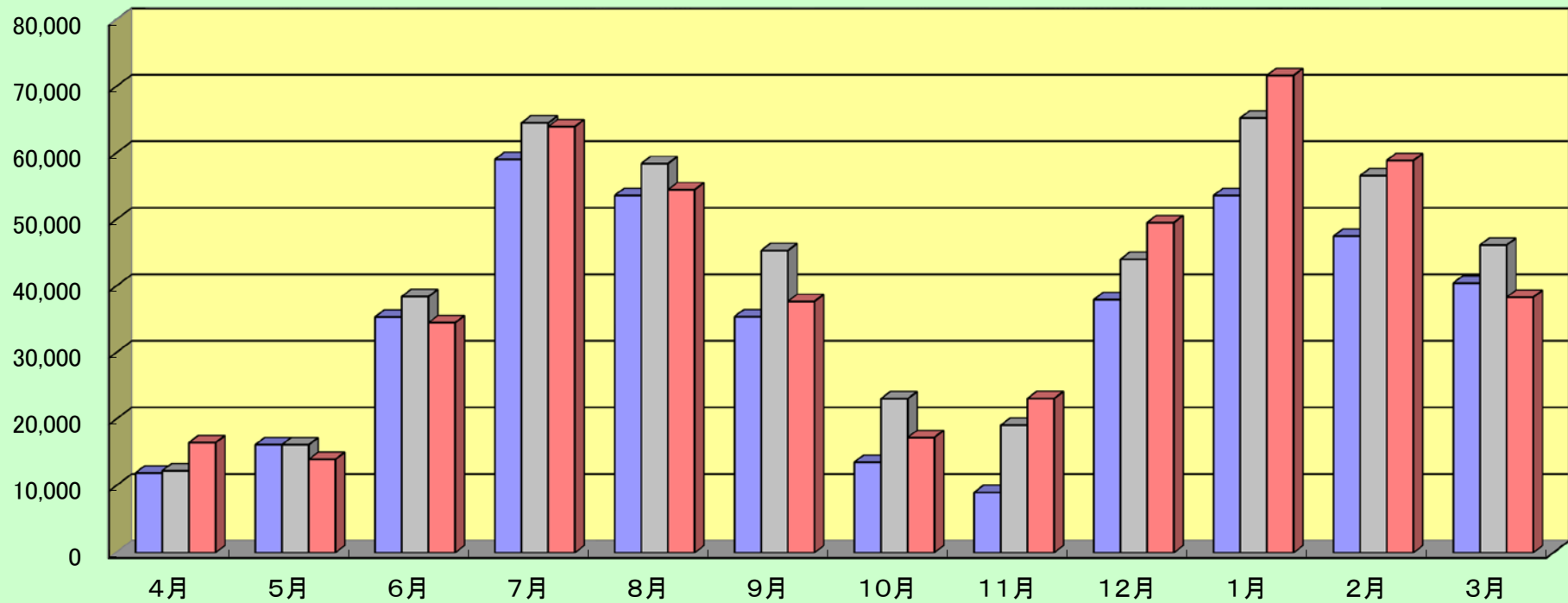
2018/5/1

NAGOYA

(注) 2013年度からのエネルギー使用量については「新館」完成、稼働の為消費総量が増大

			4月	5月	6月	7月	8月	9月	10月	11月	12月	1月	2月	3月	合計
2015年度	m ³	今年度	11,957	16,204	35,407	59,080	53,669	35,446	13,563	9,025	38,020	53,664	47,544	40,490	414,069
		昨年比	142.3%	126.1%	63.3%	76.4%	124.7%	105.4%	97.6%	77.2%	80.4%	94.7%	95.5%	98.7%	91.7%
2016年度	m ³	今年度	12,276	16,195	38,468	64,579	58,470	45,382	23,105	19,122	44,068	65,313	56,630	46,197	489,805
		昨年比	102.7%	99.9%	108.6%	109.3%	108.9%	128.0%	170.4%	211.9%	115.9%	121.7%	119.1%	114.1%	118.3%
2017年度	m ³	今年度	16,500	13,994	34,546	64,014	54,542	37,749	17,274	23,137	49,591	71,706	58,921	38,364	480,338
		昨年比	134.4%	86.4%	89.8%	99.1%	93.3%	83.2%	74.8%	121.0%	112.5%	109.8%	104.0%	83.0%	98.1%

都市ガス使用量



■ 2015年 ■ 2016年 ■ 2017年